

# DID YOU KNOW?



पूर्णतः सहकारी स्वामित्व  
Wholly owned by Cooperatives

Medical & Health Services  
PARADEEP UNIT

## DENGUE

awareness is observed  
during the months of

**JULY- SEPTEMBER**

every year with the  
onset of monsoons...



**IFFCO**

पूर्णतः सहकारी स्वामित्व  
Wholly owned by Cooperatives

Medical & Health Services  
PARADEEP UNIT



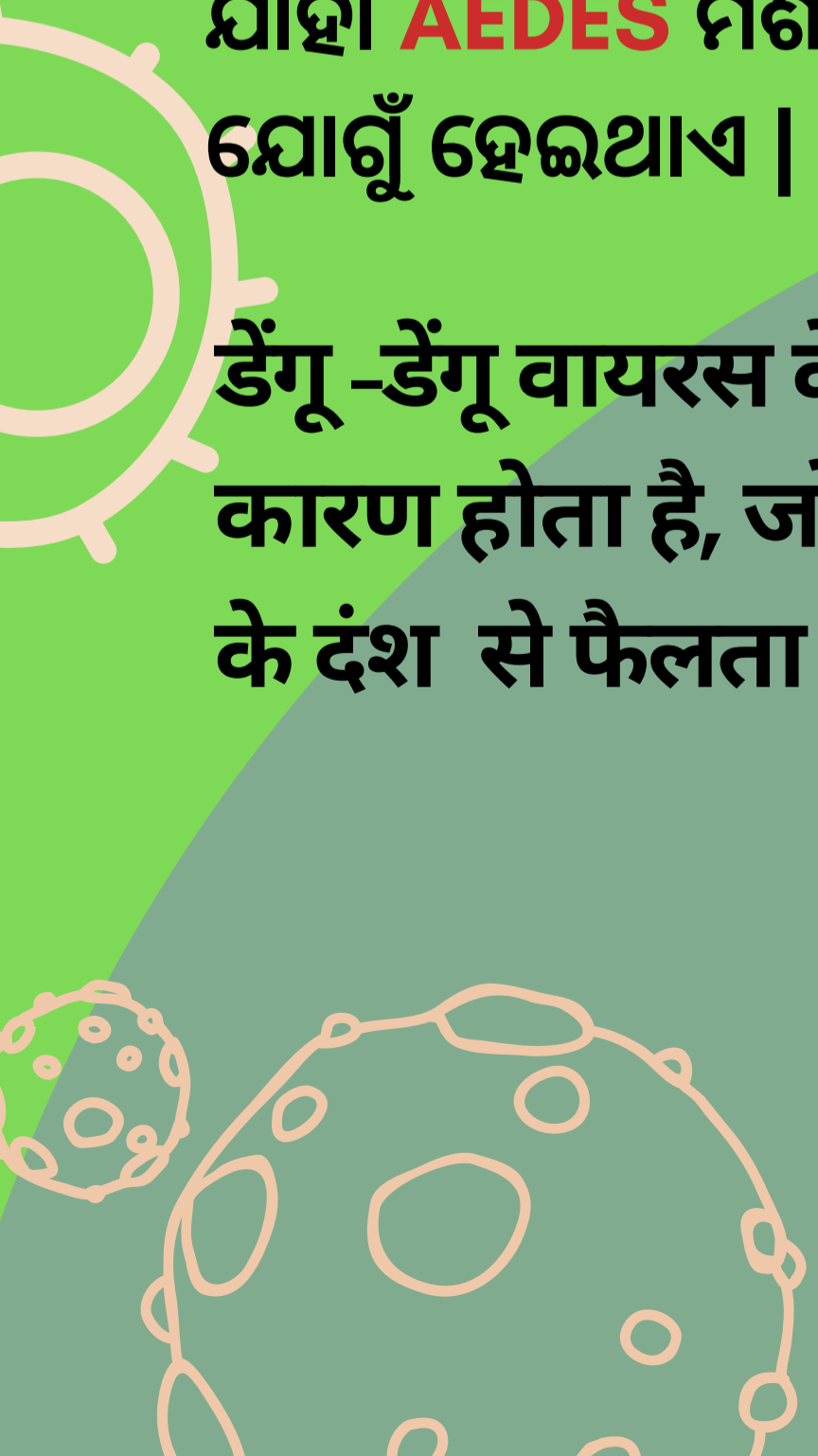
# WHAT IS DENGUE ?

ଡେଙ୍ଗୁ ରୋଗ କ'ଣ ?  
डेंगू क्या है ?

Disease caused by the DENGUE virus,  
transmitted through  
the bite of an infected  
**FEMALE AEDES** mosquito.

ଡେଙ୍ଗୁ ଏକ ଭୁତାଣୁ ଜନିତ ରୋଗ  
ଯାହା **AEDES** ମାदा କାମୁଡିବା  
ଯୋଗୁଁ ହେଇଥାଏ ।

डेंगू -डेंगू वायरस के  
कारण होता है, जो किसी **मादा एडिस मच्छर**  
के दंश से फैलता है ।







पूर्णतः सहकारी स्वामित्व  
Wholly owned by Cooperatives

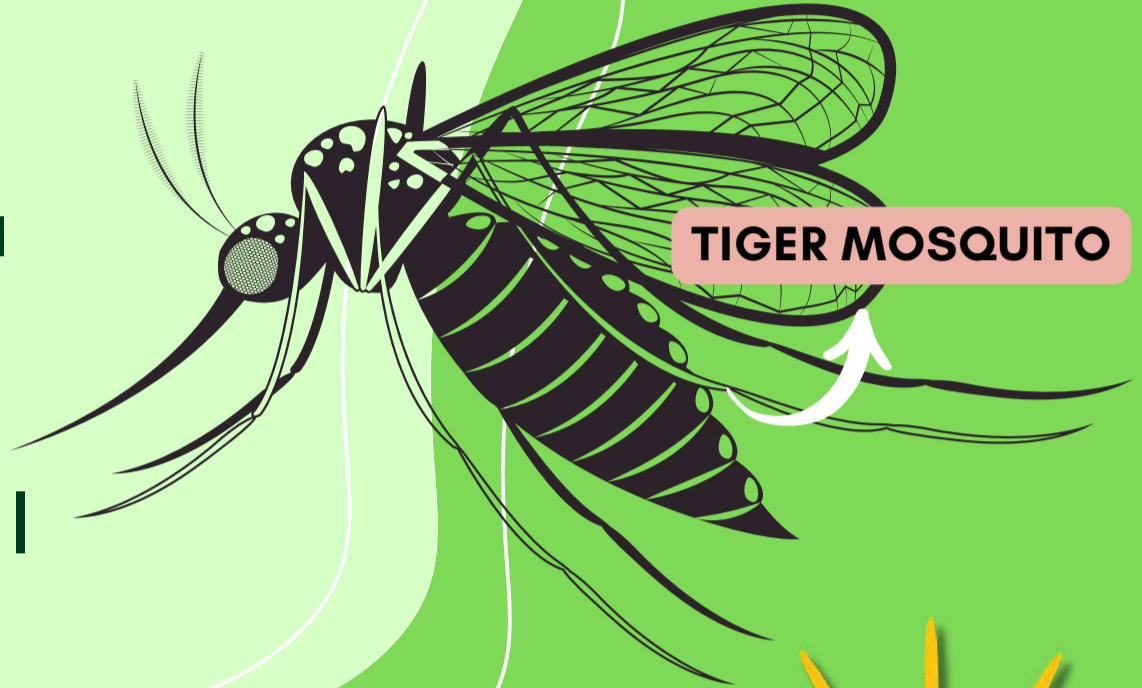
Medical & Health Services  
PARADEEP UNIT

# WHAT IS AEDES ?

It is a small mosquito,  
black with white stripes and  
is approximately 3-5 mm in size.

यह एक छोटा मच्छर है,  
सफेद धारियों वाला काला  
और आकार में लगभग 3-5 मिमी है।

ଏହା ଏକ ଛୋଟ ମଶା,  
କଳା ଏବଂ ଧଳା ରେଖା ସହିତ,  
ଏହାର ଆକାର ପ୍ରାୟ 3-5 ମିମି ଅଟେ ।



It takes about 7 to 8 days  
to develop the virus in its body  
and transmit the disease



दिन में काटता है ।  
ଦିନରେ କାମୁଡ଼େ ।

- Day biter
- Mainly feeds on human beings in domestic and peri domestic situations.
- Bites repeatedly and multi person feeder per blood meal.



घर और आसपास की जगहों  
पर यह अभिजनन करती है  
ଘର ଓ ଆଖପାଖରେ  
ଏହା ବଂଶ ବିସ୍ତାର କରେ



मुख्यतः इंसानों को काटती है  
और बार बार काटती है ।  
ମୁଖ୍ୟତଃ ମଣିଷ କୁ କାମୁଡ଼େ  
ଏବଂ ବାରମ୍ବାର କାମୁଡ଼େ ।

## favourite hiding spots



bamboo stumps



flower pots



abandoned tires



dessert coolers



coconut shells



roof gutters





पूर्णतः सहकारी स्वामित्व  
Wholly owned by Cooperatives

Medical & Health Services  
PARADEEP UNIT



# Symptoms

## लक्षण | लक्षण



FEVER | CHILLS

बुखार | कंपकंपी

ଜ୍ୱର | ଶୀତଳ ହେବା

Muscle & joint pain

मांस पैसो और जोड़ों में दर्द

ଆଣ୍ଡୁ ଗଣ୍ଠି ପୀଡ଼ା ଓ ବାତ



Red Spots on Body  
 शरीर में लाल रंग के दाने  
 ଦେହରେ ନାଲି ବିନ୍ଦୁ ଫଳା ଯିବା

• Eye pain  
• आंख में दर्द  
• ଆଣ୍ଡୁରେ ଯନ୍ତ୍ରଣା



Nausea | Vomiting |  
Abdominal pain  
उल्टी | पेट दर्द  
ବାନ୍ତି | ପେଟ ରେ  
ଯନ୍ତ୍ରଣା



**IFFCO**

पूर्णतः सहकारी स्वामित्व  
Wholly owned by Cooperatives

Medical & Health Services  
PARADEEP UNIT

# What to Do?

## क्या करें ? | କ'ଣ କରିବେ ?

1

**Do not Panic**

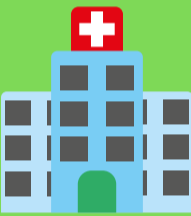
घबराएं नहीं | ଭରନୁ ନାହିଁ



2

**Visit your nearest Hospital at the earliest**

तुरंत अपने नजदीकी अस्पताल में जाएं | ତୁରନ୍ତ ନିକଟସ୍ଥ ଡାକ୍ତରଖାନା କୁ ଯାଆନ୍ତୁ



3

**Do not Delay OR Self-Medicating**

मनमर्जी दवाइयाँ ना खाएं | ମନ ମୂତାବକ ଔଷଧ ଖାଇବେ ନାହିଁ

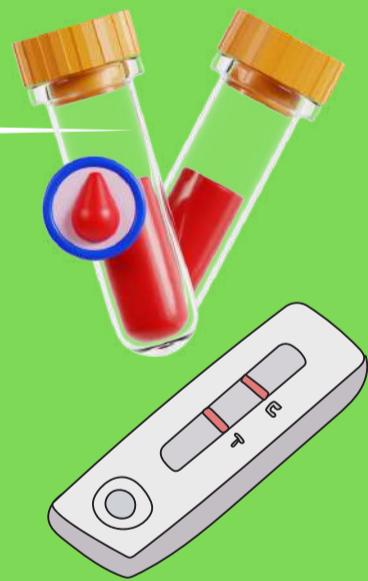


4

**Do Blood Test as per Doctor's Advise**

डॉक्टर के परामर्श से खून की जांच कराएं |

ଡାକ୍ତରଙ୍କ ପରାମର୍ଶ ଅନୁଯାୟୀ ରକ୍ତ ପରୀକ୍ଷା କରାନ୍ତୁ



5

**Take treatment as per Doctor's Advise**

डॉक्टर की सलाह अनुसार इलाज करवाएं और नियमित संपर्क में रहे |

ଡାକ୍ତରଙ୍କ ପରାମର୍ଶ ଅନୁଯାୟୀ ଚିକିତ୍ସା କରାନ୍ତୁ ଏବଂ କୋଣସି ଅସୁବିଧା ହେଲେ  
ଡାକ୍ତରଙ୍କ ତତ୍ତ୍ୱାବଧାନରେ ରୁହନ୍ତୁ |



6

**Do Not Google your symptoms**

Google बाबा की ना सुनें



Google



# how to prevent?



- ପାଣି ଜମି ରହୁଥିବା ଜାଗାରୁ ପାଣି ନିଷ୍କାସନ କରନ୍ତୁ ଓ ପ୍ରତି ସପ୍ତାହରେ ଅନୁତଃ ଥରେ ଏସବୁ ତଦାରଖ କରନ୍ତୁ ।
- ଘରେ ଥିବା ଫୁଲ କୁଣ୍ଡ, ପାଣି ଟାଙ୍କି, କୁଲର, ଫ୍ରିଜର ପଛପଟେ ଥିବା ଡିଫ୍ରଷ୍ଟ୍ ଛାଟର ଯମ୍ବର ଆଦିକୁ ସାପ୍ତାହିକ ପରିଷ୍କାର କରନ୍ତୁ ।
- ଘର ପାଖରେ ଥିବା ଭଙ୍ଗା ତବା, ବୋତଲ, ପୁରୁଣା । ଛିଣ୍ଡା ଟାୟାର, ନଡିଆ ଷଢ଼େଇ, କୋଡୁଆ, ଓଲି, ବାଉଁଶ ଗଛର କଟା ଯାଇଥିବା ମୂଳ ଅଂଶ ଆଦି ସବୁକୁ ନଷ୍ଟ କରନ୍ତୁ କିମ୍ବା ଦୂରେଇ ଦିଅନ୍ତୁ ।
- ଘର ପାଖ ପରିବେଶ ସଫା ରଖନ୍ତୁ ।
- ମଶାରୀ ନିୟମିତ ବ୍ୟବହାର କରନ୍ତୁ । ମଶାଙ୍କ ପ୍ରବେଶ ରୋକିବାକୁ ଝରକାରେ ସରୁ ଜାଲି ଲଗାଇଲେ ଭଲ ।
- ପୁରା ଶରୀରକୁ ଘୋଡାଇଲା ଭଳି ପୋଷାକ ପିନ୍ଧନ୍ତୁ ।
- ଆବଶ୍ୟକ ସ୍ଥଳେ ସୁରକ୍ଷିତ ମଶା ନିବାରକ ବ୍ୟବହାର କରନ୍ତୁ ।



- Drain the water from the stagnant area and inspect it at least once every week.
- Clean the flower pot, water tank, cooler, defroster at the back of the refrigerator etc. weekly.
- Clean anything like broken bottles, cans, torn out tires, coconut shells, bamboo stems, cut down trunk of trees that lay in the vicinity of house
- Keep your environment clean
- Use insecticide treated Mosquito Nets.
- Wear full sleeve clothes and full length pants to cover your whole body
- If required use mosquito repellent sprays around the house

- रुके हुए स्थान से पानी निकालें और हर सप्ताह कम से कम एक बार इसका निरीक्षण करें।
- फ्लावर पॉट, पानी की टंकी, कूलर, रेफ्रिजरेटर के पीछे स्थित डिफ्रॉस्टर आदि को साप्ताहिक रूप से साफ करें।
- घर के आसपास टूटी हुई बोतलें, डिब्बे, फटे हुए टायर, नारियल के छिलके, बांस के तने, पेड़ों के कटे हुए तने जैसी सभी चीजों को साफ करें।
- अपने पर्यावरण को स्वच्छ रखें
- कीटनाशक उपचारित मच्छरदानी का प्रयोग करें।
- अपने पूरे शरीर को ढकने के लिए पूरी आस्तीन के कपड़े और पूरी लंबाई की पैंट पहनें
- यदि आवश्यक हो तो घर के आसपास मच्छर भगाने वाले स्प्रे का उपयोग करें



पूर्णतः सहकारी स्वामित्व  
Wholly owned by Cooperatives

Medical & Health Services  
PARADEEP UNIT

**empty old tires**



**void out flower pots**



**use mosquito sprays**





**IFFCO**

पूर्णतः सहकारी स्वामित्व  
Wholly owned by Cooperatives

Medical & Health Services  
PARADEEP UNIT



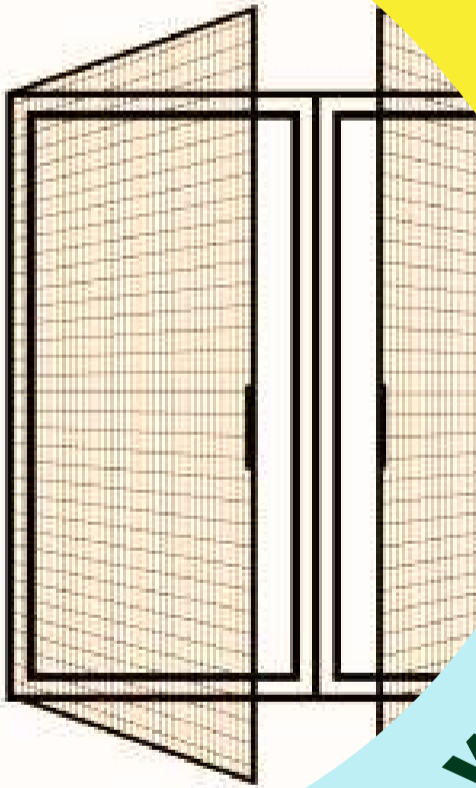
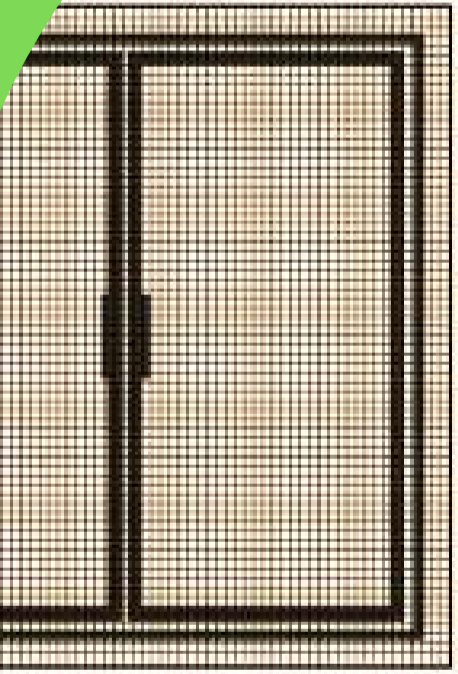
use mosquito nets



apply mosquito repellent creams



cover your body



use nets on windows

Poster by: IFFCO HOSPITAL  
Contact: 06722-224703  
Extension: 4700/4703

**BE AWARE: INFORM IMMEDIATELY: BE SAFE**

ସଚେତନ ହୁଅନ୍ତୁ : ତୁରନ୍ତ ଜଣାନ୍ତୁ: ସୁରକ୍ଷିତ ରୁହନ୍ତୁ

जागरुक रहें : तुरन्त बताएं : सुरक्षित रहें